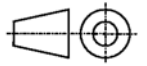


LAMPHOLDER

DOUILLE

GU10

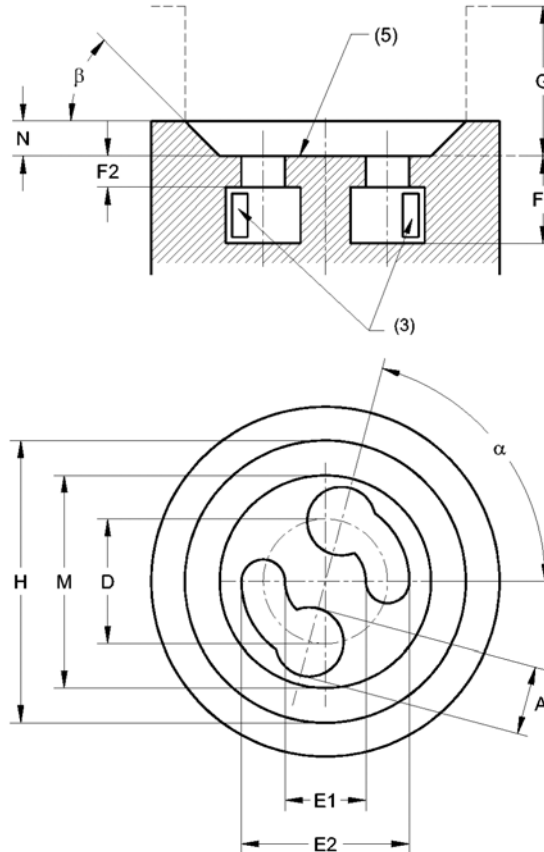


Page 1/2

Dimensions in millimetres - Dimensions en millimètres

The drawing is intended only to illustrate the dimensions essential for interchangeability.
Le dessin a pour seul but d'illustrer les dimensions essentielles pour l'interchangeabilité.

For details of base GU10, see sheet 7004-121.
Pour les détails du socle GU10, voir feuille 7004-121.



Dimension	Min.	Max.
A	5,5	--
D (1)	10	
E1	6,3	6,7
E2	13,3	13,7
F1	7	--
F2	2,3	2,7
G (2)	12	
H (2)	22,6	
M	16,5	17,5
N	2,5	--
alpha	75°	90°
beta	44°	46°

(1) To be checked by means of the gauge shown on sheet 7006-121A.

(2) Dimensions G, H and β delineate the demarcation between the space which may be occupied by parts of the lamp and the space which may be occupied by parts of the lampholder and/or luminaire.

(3) Side contacts only. No bottom contacts allowed.

(4) The maximum insertion and withdrawal torques are 0,3 Nm and shall be checked with the gauge shown on sheet 7006-121A.

The minimum withdrawal torque is 0,05 Nm and shall be checked with the gauge shown on sheet 7006-120B.

A higher maximum insertion and withdrawal torque value is allowed if this is necessary to achieve a special feature like lamp centering in horizontal operating positions. In this case the maximum torque value shall not exceed 1 Nm. An indication of this feature has to be given in the lampholder manufacturer's instructions (e.g. by the wording "increased torque").

(5) Reference plane. The reference plane shall be flat within 0,05 mm.

7005-121-2

IEC 60061-2
CEI 60061-2

	LAMPHOLDER DOUILLE GU10	Page 2/2
<p>Dimensions in millimetres - Dimensions en millimètres</p> <p>(1) A vérifier au moyen du calibre représenté sur la feuille 7006-121A.</p> <p>(2) Les dimensions G, H et β définissent la délimitation entre l'espace qui peut être occupé par des parties de la lampe et l'espace susceptible d'être occupé par des parties de la douille et/ou du luminaire.</p> <p>(3) Uniquement contacts latéraux. Aucun contact de fond n'est permis.</p> <p>(4) Les torsions maximales d'insertion et d'extraction sont 0,3 Nm et doivent être vérifiées avec le calibre représenté sur la feuille 7006-121A. Le couple d'extraction minimal est de 0,05 Nm et doit être contrôlé avec le calibre défini dans feuille de norme 7006-120B. Des valeurs plus élevées du couple maximal d'insertion et du couple maximal d'extraction sont autorisées si cela s'avère nécessaire pour réaliser un système spécial comme une lampe centrée dans les positions horizontales de fonctionnement. Dans ce cas, la valeur du couple maximal ne doit pas excéder 1 Nm. Une information sur ce système a été donnée dans les instructions du fabricant de douilles (en utilisant par exemple le terme de "couple élevé").</p> <p>(5) Plan de référence. Le plan de référence devra avoir une planéité d'au moins 0,05 mm.</p> <p>GAUGING: Lampholders GU10 shall fulfil the tests of the gauges shown on sheets 7006-121A and 7006-120B. VERIFICATION: Les douilles GU10 doivent satisfaire aux essais avec les calibres selon les feuilles 7006-121A et 7006-120B.</p>		
7005-121-2		IEC 60061-2 CEI 60061-2